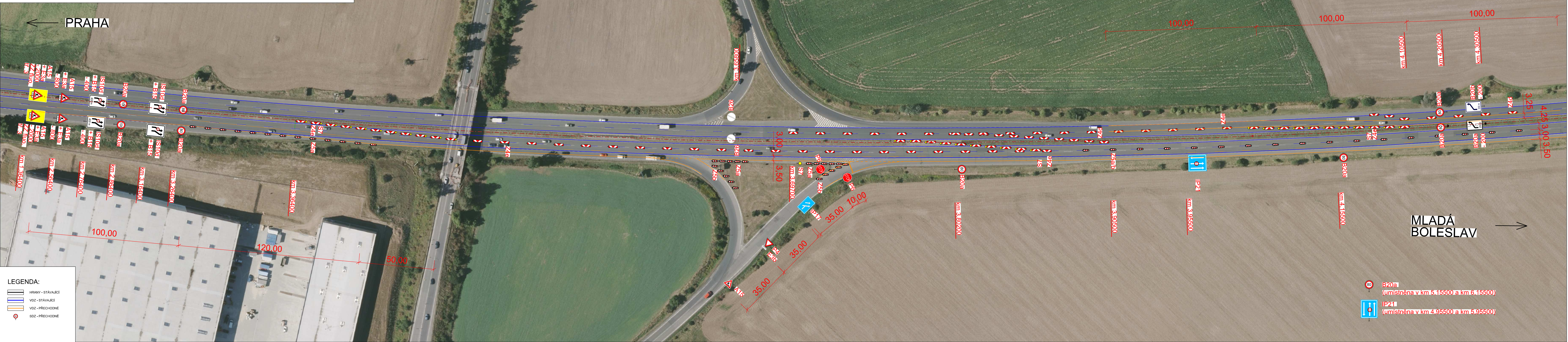




SITUACE DIO, PROVOZ V REŽÍMU 2+1+1,
PŘEVEDENÍ JÍZDNÍHO PRUHU Z PROTISMĚRU
2 PRUHY SMĚR PRAHA, 2 PRUHY SMĚR ML. BOLESLAV
M 1:1 000
FÁZE VÝSTAVBY: 3



| REVIZE: | PŘEDMĚT ZMĚNY: | VYPRACOVAL: | DATUM: |
|---------|----------------|-------------|--------|
| 1 | | | |
| 2 | | | |
| 3 | | | |

| | | | |
|---|------------------|--|---------------|
| OBJEDNATEL: | | GENERÁLNÍ PROJEKTANT: | |
|  | |  | |
| Středočeský kraj | | AF-CITYPLAN s.r.o. | |
| ZBOROVSKÁ 11 150 21, PRAHA 5 | | MAGISTRŮ 1275/13 140 00 PRAHA 4 tel.: +420 277 005 526 fax.: +420 224 922 072 www.af-cityplan.cz | |
| III/33310 SVĚMYSLICE, MOST EV.Č. 33310-4 | | | |
| NÁZEV PROJEKTU: | | C | |
| ČÁST / NÁZEV DOKUMENTU: | | C | |
| STAVEBNÍ OBJEKT: SO 190 DIO - Dopravní inženýrská opatření | | | |
| PŘÍLOHA: SITUACE DIO, PROVOZ V REŽIMU 2+1+1, PŘEVEDENÍ JÍŽNÍHO PRUHU Z PROTISMĚRU, KM 3,70000 | | | |
| HLAVNÍ INŽENÝR PROJEKTU: | Ing. L. Vykoukal | Č. ZAKÁZKY: | 16 - 22 - 059 |
| ZODPOVĚDNÝ PROJEKTANT: | Ing. J. Lávic | STUPEŇ: | PDPS |
| VYPRACOVAL: | Ing. M. Hubáček | ČÁST: | C |
| KONTROLA: | Ing. J. Lávic | PŘÍLOHA Č.: | C.1.4 |
| MĚŘÍTKO: | 1:1 000 | POČET A4: | 6 |
| REVIZE: | 1 | DATUM: | 11/2017 |

